

**muratec**

**MFX-2725**  
**MFX-2225**

**Office**  
**Bridge**



**GEMSYS<sup>®</sup>**

# Több funkció, több megoldás!

A Gemsys Muratec MFX-2225 és MFX-2725-ös gépeket a változatos igényekkel fellépő felhasználók számára készült, ajánljuk mindenkinek, akiknek gyors, sokoldalú multifunkciós készülékre van szükségük. Gépeinkkel hatékonyra és gazdaságossá teszik a dokumentum kezelést és feldolgozást.

Mindkét modell már alapkiépítésben biztosítja Önnek a másolás, nyomtatás, dokumentum szkennelést, és faxolás funkcióit. Az MFX 2225 másolási és nyomtatási sebessége 22 lap/perc, az MFX 2725 sebessége pedig 27 lap/perc.

Tapasztalja meg az kommunikatív kezelés előnyeit. A kezelhetőséget segíti a magyar feliratú érintőpaneles kijelzője, amely az elérhető funkciókat jeleníti meg, továbbá hangüzenetekkel teszi teljessé a navigációt. (hangüzenet német nyelvű, a magyar fejlesztés alatt)



- Érintőpaneles Display
- Hangos üzenet
- Könnyű kezelhetőség
- Print, copy, scan és fax
- Kétoldalas funkciók
- 50 lapos duplex lapbehúzó
- 500 lapos papírkazetta(MFX-2225)
- 2 x 500 lapos papírkazetta (MFX-2725)
- 100 lapos külső lapbehúzó



# Az üzleti rendszerek szállítója.

A Gemsys Muratec MFX 2225 és MFX 2725 multifunkciós rendszerek az üzleti felhasználók számára sokoldalú megoldást kínálnak a másolási és nyomtatási feladatokra egyaránt, valamint a dokumentumok továbbítására akár e-mailben vagy fax üzenetként.

A multifunkciós eszközre jellemzően a felhasználók azonnal reprodukálhatják dokumentumaikat, akár több példányban is. Másolhat nagyítással, kicsinyítéssel, keret és margók törlésével. Másolhat könyveket, kétoldalas dokumentumokat. A másolatokat rendezheti elektronikus szorterezéssel.

Alapkiépítésben gépeink GDI interfésszel rendelkeznek, támogatva a Windows operációs rendszerben történő nyomtatást. Igény esetén bővíthetők PCL emulációval, valamint OfficeBridge hálózatkezelővel is. A Muratec MFX 2225 és MFX 2725 nyomtatási sebessége 22 és 27 lap. A nyomtatás maximális mérete A3-as.

Szkenelés funkcióval a beszkenelt dokumentumokat tárolhatja a számítógépén PDF. vagy TIFF formátumban, valamint továbbíthatja azokat e-mail vagy fax üzenetként. A szkennertípusa TWAIN fekete/fehér dokumentum szkennert. Maximális felbontása 600 dpi.

Az alapkiépítés tartalmazza a fax kártyát is, széles funkcionalitással.

Akár 200 faxát is tárolhatja a gép memóriájában, és egyszerre 230 címre is küldhet üzeneteket. A bővített fax funkcióval költségeit jelentősen csökkentheti, mivel az egy lapra jutó költsége azonos az egy másolásra jutó költségével.

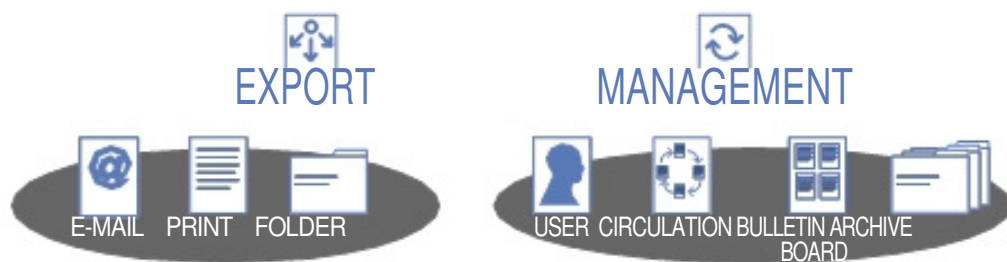


# OfficeBridge - A szoftveres megoldás!

Az OfficeBridge opciós bővítéssel több időt, takaríthat meg, növelheti a felhasználói hatékonyságot, valamint csökkentheti a hálózati eszközökkel kapcsolatos költségeit.

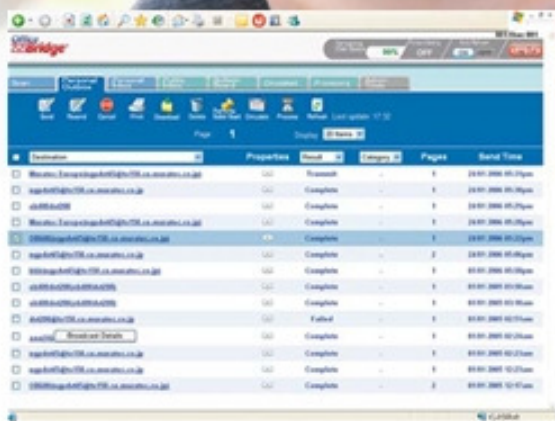


- Hálózati nyomtatás
- Szkennelés E-Mail-be
- Szkennelés mappába
- Szkennelés Pc-re
- PC-Fax
- Internet-Fax
- Fax továbbítás
- DHCP
- LDAP
- Hálózatkezelés keresőből
- Folyamat Management
- Üzenőfal



Az OfficeBridge támogatja az LDAP megfelelést, a hálózati nyomtatást, a szkennelés funkciókat, úgy mint szkennelés PC-re és szkennelés e-mail-be. A fax üzeneteket is küldhet normál módon, valamint hálózatról. Az OfficeBridge bővítéssel akár 2000 címet is tárolhat.





# Kezelhetőség Egyszerűbben!

## Funkció kapcsoló

Könnyen kiválasztható funkciók.

- Másolás
- Fax
- Szkennelés

## Érintőpaneles display

A kezelőfelület alsó része érintőpaneles navigációs felület, használata egyszerű, könnyen kezelhető, informatív.

## Hangos üzenetek

Hangos üzenetekkel tájékoztat a gép működéséről, valamint az esetleg bekövetkezett meghibásodásokról.

## Makro billentyűzet

Három darab makro billentyűzet segítségével egyetlen érintéssel érheti a legfontosabb funkciókat

## Egyérintős billentyűzet

40 db egyérintős billentyűzet a legfontosabb fax hívószámok elérésére.



# Amire Önnek szüksége van.

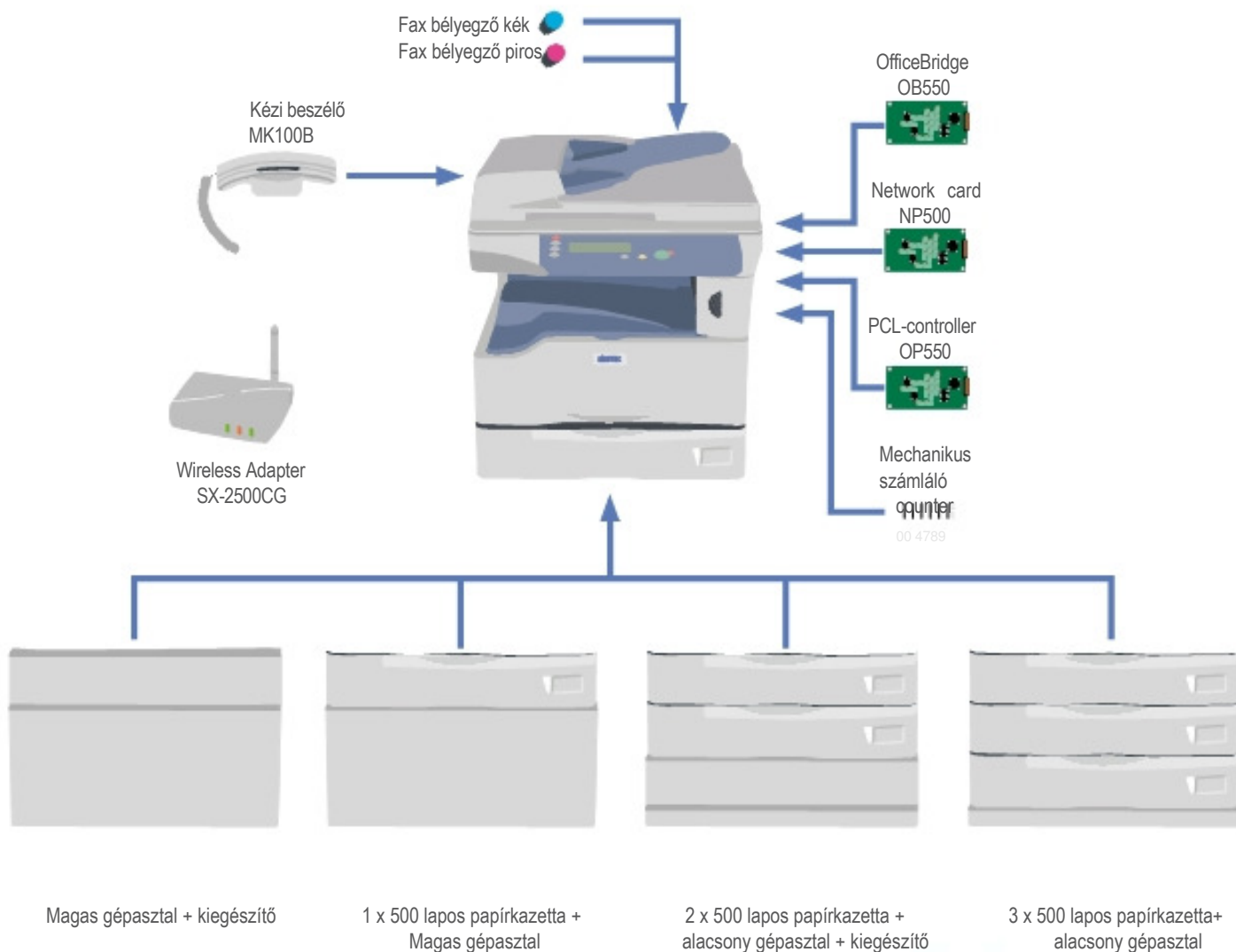
A Muratec MFX 2225 és MFX 2725-ös modellekkel egy komplett multifunkciós irodai másológépet kap, minden funkciót egy gépben. Másolhat, nyomtathat, szkennelhet és faxolhat akár A3-as méretben is. A gazdaságos felhasználást, üzemeltetést támogatja a Muratec TCO „Total Cost of Ownership” teljes üzemeltetési díjmutatója, amely tartalmazza a gép árát és az egy lapra jutó költségeket is.

A Muratec MFX 2225 és MFX 2725-ös gépek az OfficeBridge opcióval bővítve elérhetővé teszik a hálózati integrációt, és a széles funkcióválasztást a dokumentumok kezelésében, továbbításában. Fax üzeneteit továbbíthatja mappába, vagy e-mailbe a címzett szerinti válogatással.

A Muratec MFX 2225 és MFX 2725 befektetés a jövő számára. Jelentősen csökkenek a dokumentumok előállítási költségei, és széles funkcióválasztékot biztosítanak.



# Opciók és konfiguráció



A Muratec MFX-2725 -ös 2 x 500 lapos papírkazettával rendelkezik alapkiépítésben.





## SPECIFIKÁCIÓ

Sebesség	22/27 lap/perc
Technológia	LED
Szürke árnyalat	256
Papír forrás	2725 alapban: 2 x 500 lapos kazetta (A5-A3, 60-90 g/m <sup>2</sup> ), 2225 alapban 1 x 500 lapos kazetta (A5-A3, 60-90 g/m <sup>2</sup> ), 100 lapos Bypass (A6-A3, 60-120 g/m <sup>2</sup> ) Max.: 4 x 500 lapos kazetta
Felfűtés	15 mp
Display	LCD érintőpaneles kijelző
Szimultán funkciók	4 folyamat egyszerre
Interface	Alapban: USB Opció: Ethernet 10/100 BaseT TCP/IP
Hálózati protocol	Windows 98(csak ethernet ), 98SE, ME, NT4.0 (csak ethernet), 2000, XP, 2003 Server (hálózati nyomtatás)*1, Vista
Méretetek	MF-X-2225: 600.3 x 686.97 x 634.8 mm (szxmxh 1 kazetta) MF-X-2725: 600.3 x 686.97 x 758.8 mm (szxmxh 2 kazetta)
Súly	57.8 Kg (i 1 kazetta, RADF és duplex, )
Áramellátás	220-240 VAC, 50/60Hz

## MÁSOLÁS

RADF	50 lap (A5-A3, 52-105 g/m <sup>2</sup> )
Másolási példányszám	1-999
Első másolat	5.6 másodperc*2
Zoom optika	25-400% (FBS, 1% lépték)
Felbontás	600 x 600 dpi
Másolási funkciók	Elektronikus szortírozás, Képforgatás, Duplex másolás, Könyv másolás, Margó- és keret törlés, Háttér törlés ....stb.



## MURATEC EUROPE GmbH

Hanns-Martin-Schleyer-Str. 3  
47877 Willich, GERMANY

[www.muratec-europe.de](http://www.muratec-europe.de)

## GEMSYS EUROPE Kft.

1147 Budapest, Gervay u. 92.  
Tel:222-32-36

[www.gemsys.hu](http://www.gemsys.hu)

[www.muratec.hu](http://www.muratec.hu)

## NYOMTATÁS

Vezérlő	Alapban: GDI Opció: PCL6/5e
Felbontás	600 x 600 dpi
Nyomtatási funkciók	Duplex, füzet nyomtatás , Kombinálás, Elektronikus szortírozás.

## SZKENNER

Típusa	Alapban: TWAIN Opció: Ethernet
Felbontás	600 / 300 / 200 dpi
Sebesség	0.8 lap/mp (A4 LEF, 300 dpi)
Szkenner formátum	PDF, TIFF
Szkenner funkciók	Opció: Szkenelés mappába E-Mail-be, E-Mail körüzenet, Mappa küldés

## FAX

Átviteli sebesség	33.6 Kbps
Adat tömörítés	MH, MR, MMR, JBIG
Átviteli sebesség	2 mp/lap
Memória	64 MB (4,665 A4 lap)*3
Memória backup	72 óra
Telefonkönyv	200 faxszám (max: 2,000)
Körüzenet	230 faxszámra
Csoportos küldés	32 csoport(max: 200)
Fax történet	100
Fax funkciók	Számtiltás, Fax továbbítás, Gyorsshivás, Titkos üzenet, Képforgatás (küldés/fogadás), Nyugta, LDAP (OB opció)

## Opciók:

PCL vezérlő, OfficeBridge hálózati kezelő, Hálózati kártya, Mechanikus számláló, Papirkazetták, Fax bélyegző, Kézi beszélő, Gépasztal

Modellek	2725/2225	2725OB/2225OB	2700/2200	2700OB/2200OB
RADF / ADF	RADF	RADF	ADF	ADF
Duplex	Alapban	Alapban	Alapban	Alapban
A3 33.6K Fax	Alapban	Alapban	Alapban	Alapban
Alap papírkapacitás	1100 / 600	1100 / 600	1100 / 600	1100 / 600
Hálózati nyomtatás	Opció	Alapban	Opció	Alapban
GDI nyomtatás	Alapban	Alapban	Alapban	Alapban
PCL6/5e nyomtatás	Opció	Opció	Opció	Opció
TWAIN szkennelés	Alapban	Alapban	Alapban	Alapban
Szkennelés mappába	Opció	Alapban	Opció	Alapban
Szkennelés E-mail-be	Opció	Alapban	Opció	Alapban
LDAP kezelés	Opció	Alapban	Opció	Alapban
Hálózati PC-Fax	Opció	Alapban	Opció	Alapban

A papírkapacitással kapcsolatos adatok (lapbehúzó, kazetták, külső lapadagoló) 80g/m<sup>2</sup> normál papírra vonatkoznak.

A sebességre vonatkozó adatok A4 papír formátum esetén értendők.

Muratec fenntartja a jogot a műszaki adatok, és tartalom előzetes bejelentés nélküli változtatására.

\*1: Segédprogramok (pl. InfoMonitor) nem támogatottak

\*2: Üveglapról, 1. kazettából

\*3: TU-T 1. Tesztlap alapján, normál felbontással